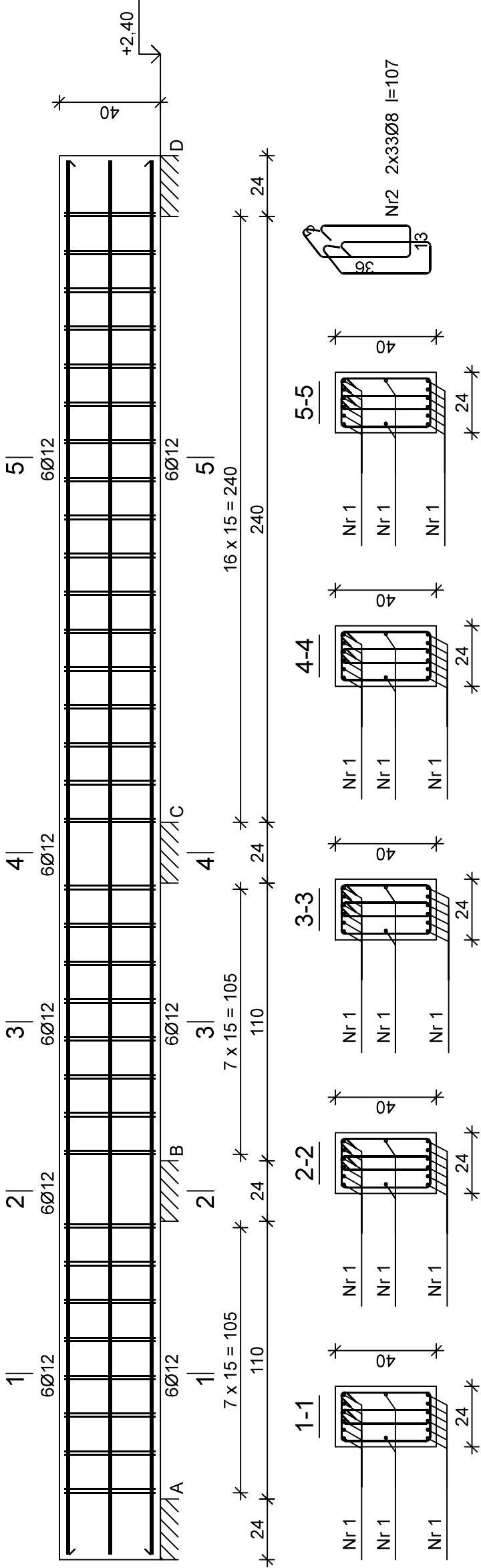


Nadproże NM-4 szt.-1



Nr1 14Ø12 l=552

552

Wykaz zbrojenia

Nr pręta	Średnica [mm]	Długość [cm]	Liczba [szt.]	Długość całkowita [m]	
				St0S-b	34GS
1	12	552	14		77,28
2	8	107	66	70,62	
Długość całkowita wg średnic				[m]	77,3
Masa 1mb pręta				[kg/mb]	0,888
Masa prętów wg średnic				[kg]	68,6
Masa prętów wg gatunków stali				[kg]	68,6
Masa całkowita				[kg]	97

Beton	C25/30 (B30)
Stal	34GS St0S-b
Otulina	c _{nom} =15+5=20 mm

PRACOWNIA PROJEKTOWA M E D E S					Nr rysunku
86-005 Białe Błota ul. Centralna 20 tel/mobil 694424455					
BRANŻA		KONSTRUKCJA			DATA
TYTUŁ RYSUNKU		NADPROŻE NM-4			14.08.2023
INWESTYCJA		Budowa budynku Collegium Anatomicum na dz. o nr ew. 38/43 w Elblągu przy ul. Lotniczej, obr. 23			
INWESTOR		Akademia Medycznych i Społecznych Nauk Stosowanych w Elblągu ul. Lotnicza 2, 82-300 Elbląg			SKALA 1:20
FUNKCJA		IMIE I NAZWISKO			PODPIS
PROJEKTOWAŁ		mgr inż. Sławomir Śnieg uprawnienia bez ograniczeń w specjalności konstrukcyjno-budowlanej			
		NR UPRAWNIENI		KUP/0118/PWOK/12	
SPRAWDZAŁ		mgr inż. Sławomir Piłarska uprawnienia konstrukcyjno-inżynierne			
		NR UPRAWNIENI		472/68	

WYKŁAD WSKAZUJE PRZEDMIOT I ZAKRES PRACOWNIA PROJEKTOWA M E D E S
KORNIOWANIE, ROZPOWISZCZANIE I NADPROŻE NM-4
JĘZYK CZEŚCI BEZ ZŁOŻY AUTORA I AUTORA ZAŁOŻENI (ZD 12.4.1994.40283.441.115-13)